

緑と歴史の「光が丘」～「二葉の里」界隈。駅近の利便性を享受する、豊かな生活環境。
 周辺には国宝不動院金堂をはじめ重要文化財に指定された建築物などが数多く点在し、自然に触れながらの散歩も楽しめます。市民球場も移転し、百貨店、専門店が揃う広島駅にも程近く、美しい自然が残る二葉山中腹に位置し、自然のうらおいと利便性を享受する、快適な生活環境です。

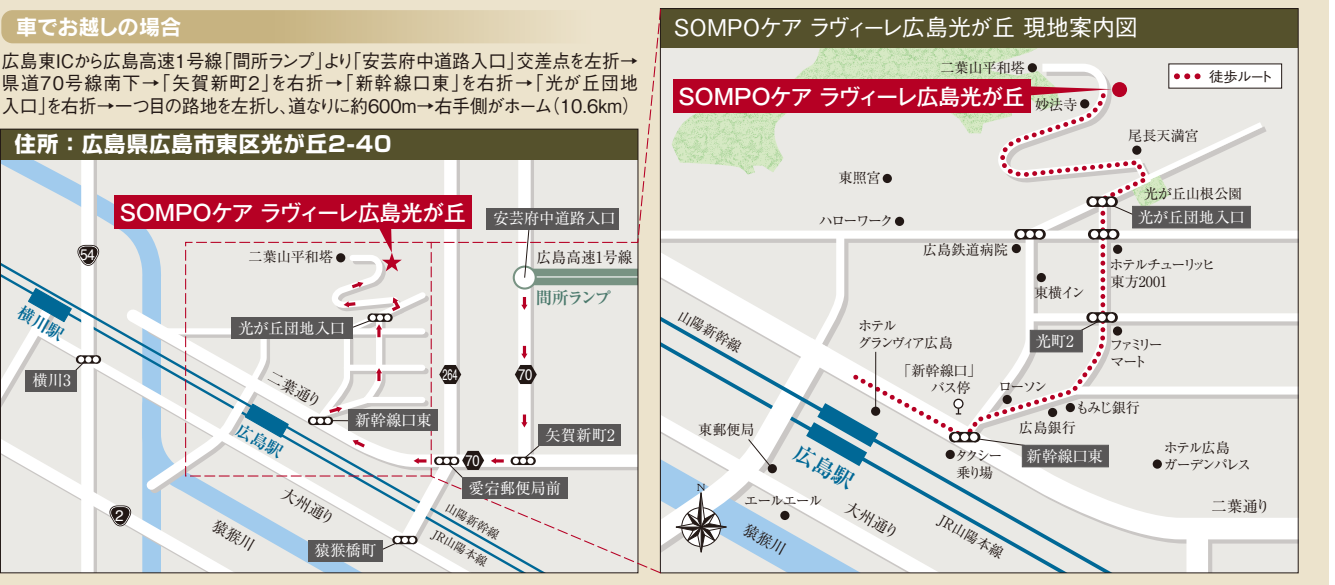
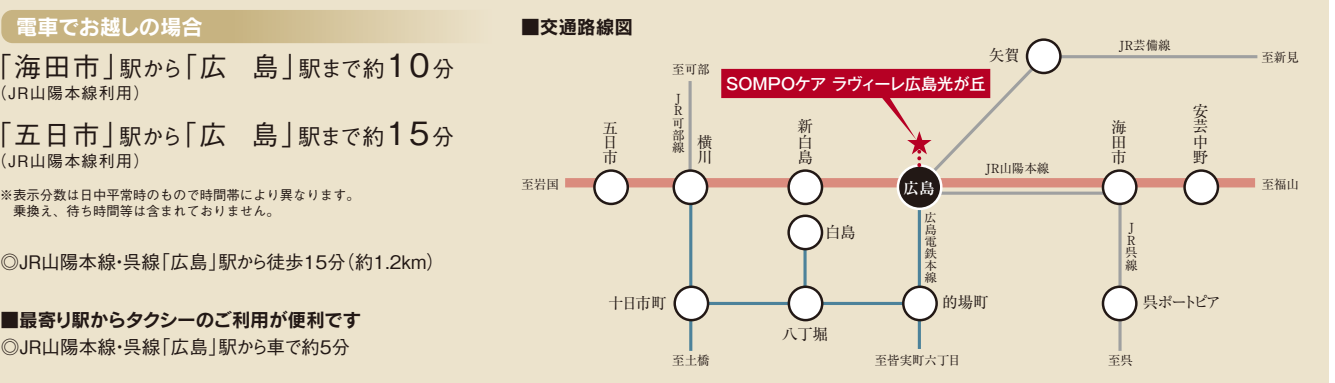


ホーム屋上からの眺望



光が丘山根公園から二葉山を望む(中央:SOMPOケア ラヴィーレ広島光が丘) マツダスタジアム JR広島駅 イオンモール

「海田市」へ約10分、「五日市」へ約15分の快適アクセス。「間所ランプ」からも近く、お車でも便利な立地。



広島市指定介護保険特定施設(一般型特定施設)・特定施設入居者生活介護・介護予防特定施設入居者生活介護

■お問い合わせ・見学予約・資料請求は介護なんでも相談室まで!

介護なんでも相談室 午前9時～午後6時(土・日・祝日も受付)

0120-37-1865

SOMPOケア 検索

(事業主体) SOMPOケア株式会社 東京都品川区東品川4-12-8 TEL:03-6455-8560 [1910-37]

満たされるもてなしを。

SOMPOケア ラヴィーレ広島光が丘

介護付きホーム



海拔100mの眺望。広島市の街と海を眼下に、四季の陽光に満たされた穏やかな暮らし。

お一人おひとりのお身体の状況やお好みにあわせたこだわりの食事は、すべての方からの「美味しかった」の笑顔のために。「ホームは、ご入居者さまの幸せのためだけにある。」という思いを共有し、ご入居者さまを主役とした介護サービスで、「日に日に元気に」、安心して過ごしていただけるホームを目指します。

SOMPOケア ラヴィーレ広島光が丘は、JR「広島」駅にほど近い二葉山中腹に立地し、ご家族さまやご友人にお気軽にご来訪いただけます。街の賑わいと四季折々の自然を肌で感じながら、くつろぎと安らぎの空間で「明日が楽しみ!」な暮らしがここからはじまります。



心身ともにくつろいで
お過ごしいただける、
癒しの空間。

本格的なエスプレッソマシンを備えたカフェ。各フロアから広島市街や瀬戸内の島々を一望できるウッドデッキテラス。四季の花々や野菜が元気に育つ屋上庭園。ホーム中に、やわらかな光とさわやかな風があふれて、ゆったりとした時間が流れます。



カフェ

住まう方をやさしく出迎える、
心地よい空気に満たされた開放的なホーム。

四季折々の表情豊かな自然に囲まれた、高級感あふれるホテルのような外観。開放感あふれるエントランスロビーが、住まう方々へくつろぎを提供すると共に、おもてなしの空間として、あたたかくお迎えします。



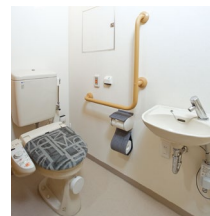
外観(平成21年4月撮影/建物:賃借)



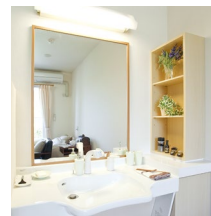
エントランスロビー

安心して快適な
プライベートスペース。

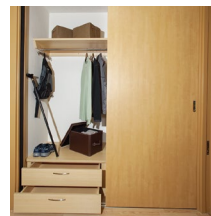
お気に入りの家具を持ち込んでいただき、ご自分らしいインテリアで楽しんでいただける居室。安心して過ごしていただけるよう、緊急コールを各室、トイレに設置し、車椅子の利用にも配慮しています。



トイレ



洗面台



収納



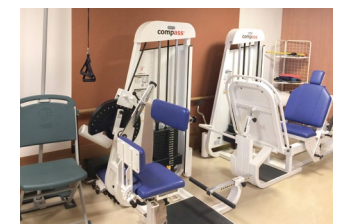
居室(モデルルーム) ※居室変更については、「入居についてのご案内」の「居室変更」欄に記載があります。

安心・安全にこだわった楽しい食卓。
毎日を元気に、健やかに。

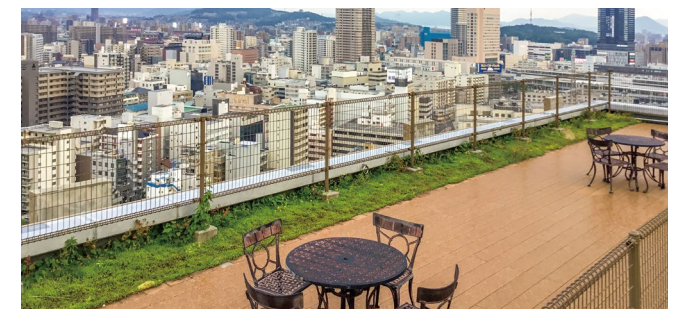
ご入居者さまの暮らしを彩る大切なお食事は、こだわりの「安心・安全」、「旬」の食材で豊かな家庭の食卓をご用意します。四季折々の美味しさをご堪能いただける、季節の特別メニューもお楽しみください。



理美容室



機能訓練コーナー



ウッドデッキ



ダイニング(食堂)

