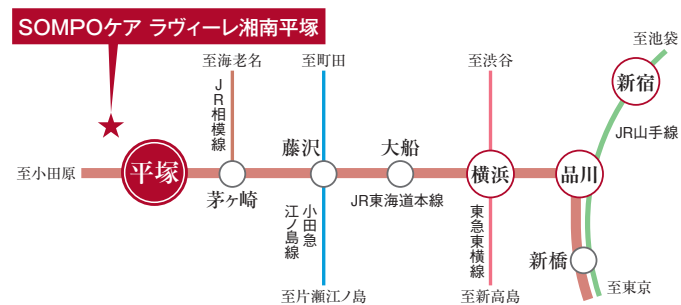


「平塚」駅よりバス約5分。車では新湘南バイパス「茅ヶ崎西IC」より約9分。

電車をご利用の場合

■最寄りのJR東海道本線「平塚」駅まで



「品川」駅より…約**48**分（JR快速アクティ利用）

「横浜」駅より…約**29**分（JR湘南新宿ライン特別快速利用）

※表示分数は日中平常時のもので時間帯により異なります。
乗換え、待ち時間等は含まれておりません。

※掲載の情報は平成30年7月現在のものです。

住所：神奈川県平塚市西八幡1-7-30



■「SOMPOケア ラヴィール湘南平塚」施設概要 ●所在地／神奈川県平塚市西八幡1-7-30●共用設備／エントランスロビー、ラウンジ 兼 機能訓練コーナー、ダイニング(食堂)他●構造規模／鉄筋コンクリート造地上4階建(賃借:平成17年3月より20年間)●土地・建物権利関係／事業主体非所有●類型／介護付有料老人ホーム(一般型特定施設入居者生活介護)●権利形態／利用権方式※ご入居の状況によって同施設内で住み替える場合、利用権を消滅させ、新たに別の介護居室の利用権を設定します。●入居条件／介護保険制度における要支援・要介護認定を受けられた、原則65歳以上の方。前払金や月々の生活費を支弁できる方。●居室総数／87室(全室個室※うち2人定員・4室)18.00㎡・36.00㎡●建物完成年月／平成17年2月●開設年月日／平成17年4月1日●管理費の使途／事務・管理部門の人件費、共用施設の維持管理費、共用施設の水道光熱費、事務費等。●実費負担いただく項目(例)／おむつ、日用品、新聞・雑誌等購読、業者依頼クリーニング、理美容、買い物等代行(週1回までは介護保険に含まれます。)、受診時医療、クラブ・アクティビティ材料等。●介護保険給付対象外の有料サービスの一例／役所手続き代行など。●介護保険／神奈川県指定特定施設入居者生活介護・介護予防特定施設入居者生活介護●介護に関わる職員体制／2.5:1以上

■お問い合わせ・見学予約・資料請求は介護なんでも相談室まで!

フリーコール 0120-37-1865

介護なんでも相談室
午前9時～午後6時(土・日・祝日も受付)
SOMPOケア 検索

(事業主体)
SOMPOケア株式会社
東京都品川区東品川4-12-8
TEL:03-6455-8560

2304-16



SOMPOケア

介護の未来を変えていく

2023年4月

24時間看護スタッフ常駐

満たされるもてなしを。

SOMPOケア ラヴィール湘南平塚

介護付きホーム





24時間365日、 看護・介護スタッフがいつでもそばに。

24時間看護スタッフ常駐の安心で快適な暮らし。
医療機関と連携しご入居者さまの安全を支えます。

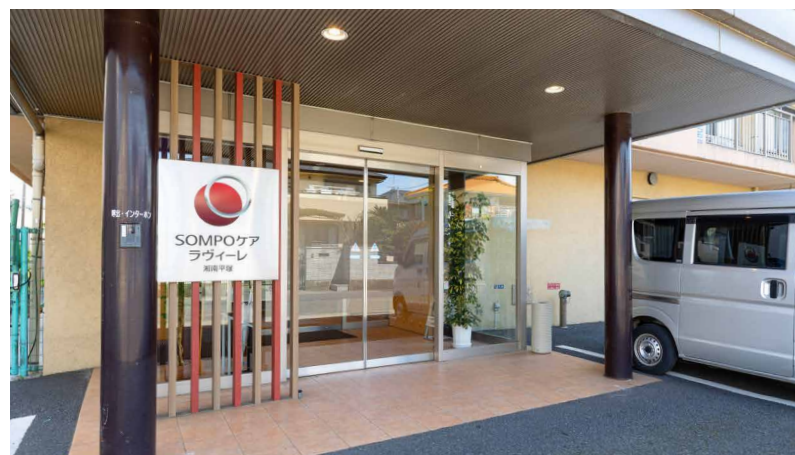
24時間体制で看護スタッフが
ご入居者さまお一人おひとりをサポート。
たん吸引など医療処置が必要な方や退院直後の方も、
医療との緊密な連携をとることで安心してご入居いただけます。
また、薬局との連携による薬剤師の往診同行や
処方箋のホーム内管理など、服薬介助を行う体制が整っています。

+ 24h 夜間の緊急時も安心

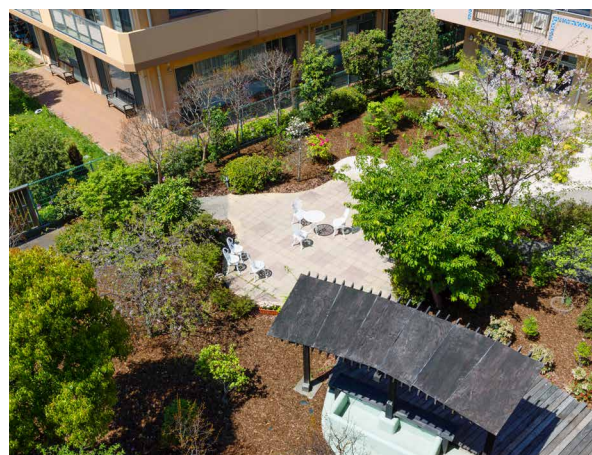
夜間に体調が崩れたりしても適切な処置を施し、緊急時でも迅速な対応で医療機関との連携を行います。専門技術を持った看護スタッフがご入居者さまのそばで見守っています。

約485㎡の大きな中庭で散歩と足湯を。
開放感あふれる毎日を、ここ湘南平塚の邸宅で。

湘南の邸宅、「SOMPOケア ラヴィーレ湘南平塚」。四季折々の緑をお愉しみいただける、大きな中庭は、みんなが集う快適なくつろぎ空間です。湘南の緑とやわらかな風に包まれた、心地よい日々を、ここ湘南平塚でお過ごしください。



ここに住まう方々やご家族を優雅に出迎えるエントランス(令和5年4月撮影/建物:賃借)



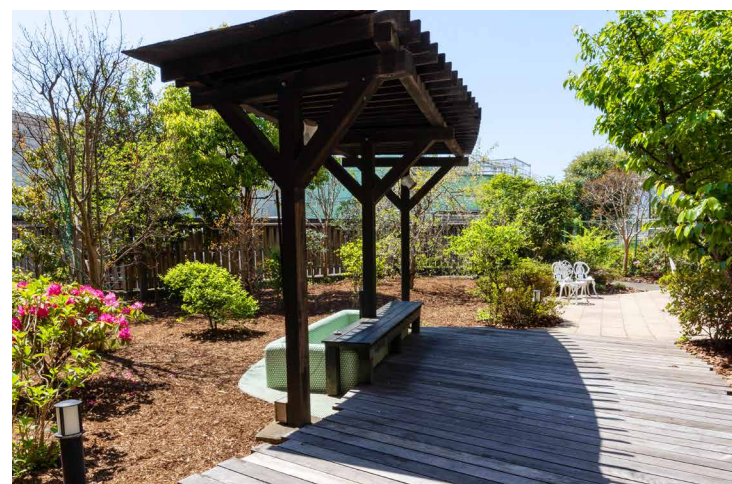
心身を癒す緑豊かな中庭

心身ともにくつろいで
お過ごしいただける、
癒しの空間。

読書や歓談などご自由にお過ごし
いただけるカフェやラウンジ、ゆっ
たりとした気分に入れる大浴場や
緑豊かな中庭の足湯場など共有
設備も充実。
ご入居の方々との憩いの時間も、
おひとりでゆっくり楽しむ時間も、
まるでわが家のようにお過ごしい
ただけます。



ラウンジ



中庭の足湯場



浴室(大浴場)



応接室



晴れた日にはホームから富士山が望めます

安心で快適な
プライベートスペース。

お気に入りの家具を持ち込んでいただき、ご自分らしいインテリアで
楽しんでいただける居室。たっぷりとする収納庫も備えております。
安心してお過ごしいただけるよう、緊急コールを各室、トイレに設置
し、車椅子の利用にも配慮しています。



居室(モデルルーム)

心を込めた「おいしい」お食事。
毎日を元気に、健やかに。

ご入居者さまの暮らしを彩る大切なお食事は、「旬」の
食材で豊かな家庭の食卓をご用意します。季節に合
わせた美味しさをご堪能いただける、特別メニューも
お楽しみください。

