

小田急江ノ島線・相鉄本線「大和」駅より徒歩12分。車では「横浜町田IC」より約11分。

電車でお越しの場合

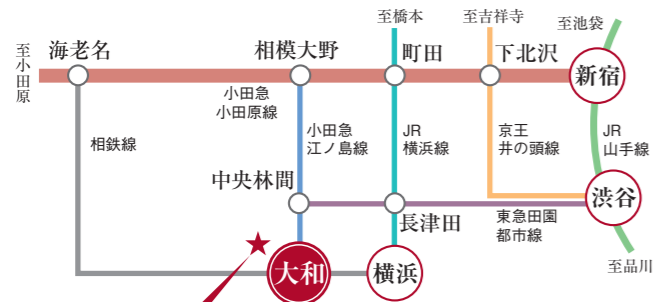
■小田急江ノ島線「大和」駅まで

「相模大野」駅より…約7分(小田急江ノ島線快速急行利用)

■相鉄本線「大和」駅まで

「横浜」駅より…約23分(相鉄本線急行利用)

※表示分数は日中平常時のもので
時間帯により異なります。乗換え、
待ち時間等は含まれておりません。



SOMPOケア ラヴィーレ大和

■小田急線・相鉄本線「大和」駅より徒歩12分(約900m)

「大和」駅北口よりロータリーを右方向▶約110m先「大和駅北」を左折▶約110m先「中央2丁目」を斜め右方向へ▶約400m先「スポーツセンター入口」交差点を渡り斜め右方向へ▶約180m先「大住屋(米店)」のある交差点を左折▶約90m先右側がホーム

車でお越しの場合

横浜町田ICより11分(約5.2km)

東名高速道路「横浜町田IC」より国道16号線を町田方面へ▶約370m先「東名入口」を左折▶国道246号線へ▶約4km先「上草柳8丁目」を左折▶約810m先「大住屋(米店)」のある交差点を右折▶約90m先右側がホーム

■カーナビをご利用の場合

「大和スポーツセンター」を目印にお越しください。

所在地：神奈川県大和市上草柳2-19-16

現地案内図



※車での所要時間は、一般道を時速30kmで走行した場合で換算したものです。道路の混雑状況や信号待ち等により所要時間は異なりますのでご了承ください。
※掲載の情報は平成28年4月現在のものです。

満たされるもてなしを。

SOMPOケア ラヴィーレ大和

介護付きホーム



■「SOMPOケア ラヴィーレ大和」施設概要 ●所在地/神奈川県大和市上草柳2-19-16 ●共用設備/ダイニング、カフェ、ラウンジ他 ●構造規模/鉄骨造塔屋付地上3階建(賃借:平成14年4月より20年間) ●土地・建物権利関係/事業主体非所有 ●類型/介護付有料老人ホーム(一般型特定施設入居者生活介護) ●権利形態/利用権方式※ご入居の状況によって同施設内で住み替える場合、利用権を消滅させ、新たに別の介護居室の利用権を設定します。(費用調整はありません。) ●入居条件/介護保険制度における要支援・要介護認定を受けた、原則65歳以上の方。前払金や月々の生活費を支弁できる方。 ●居室総数/54室、定員数56名(個室52室、2人室2室※親族限定) 15.00㎡~39.37㎡ ●建物完成年月/平成16年7月 ●開設年月日/平成16年9月1日 ●返還金制度/入居期間に応じた金額を返還します(償却期間:5年) ●管理費の使途/事務費、管理部門に係る人件費等。 ●共用部家賃相当額の使途/共用部の水道光熱費、減価償却費、保守管理費等、建物の維持管理に係る費用等。 ●実費負担いただく項目(例)/おむつ、日用品、新聞・雑誌等購読、業者依頼クリーニング、理美容、個人的外出の付き添い費用及び交通費、買い物代行(週1回までは介護保険に含まれます。)、受診時医療、クラブ・アクティビティ材料等。週3回目からの入浴介助等が別途個別負担になります。 ●介護保険給付対象外の有料サービスの一例/役所手続き代行など。 ●介護保険/神奈川県指定特定施設入居者生活介護・介護予防特定施設入居者生活介護 ●介護に関わる職員体制/2.5:1以上

■お問い合わせ・見学予約・資料請求は介護なんでも相談室まで!

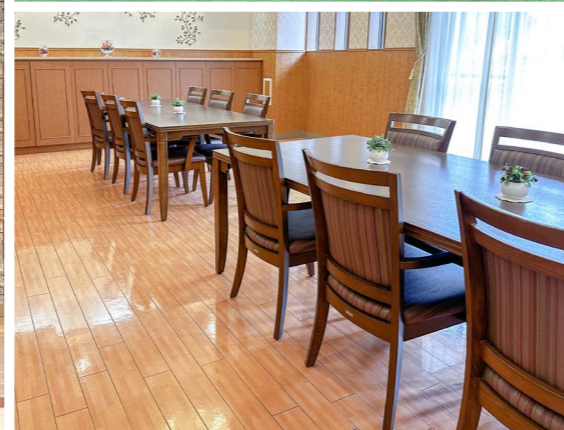
フリーダイヤル 0120-37-1865

介護なんでも相談室
午前9時~午後6時(土・日・祝日も受付)
SOMPOケア 検索

(事業主体)
SOMPOケア株式会社
東京都品川区東品川4-12-8
TEL:03-6455-8560

2308-07



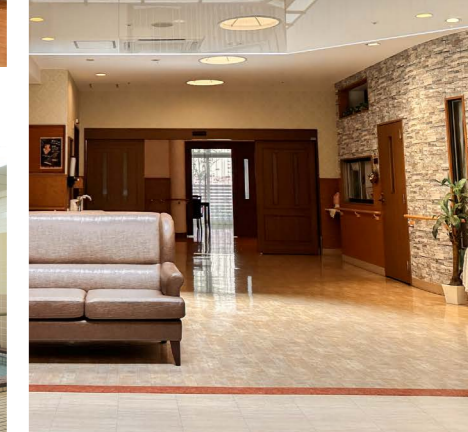


共用空間 すべての方が“わが家”のようにくつろげる、充実の共用空間。

窓の大きなダイニング(食堂)や各階に設けたラウンジをはじめ日常的にゆとりと癒しを実感できる共用空間・設備をご用意しています。「SOMPOケア ラヴィーレ大和」で、穏やかな暮らしをお愉しみください。



大きな窓から陽光が差し込む明るいダイニング(食堂)



開放感あふれるロビーの吹抜

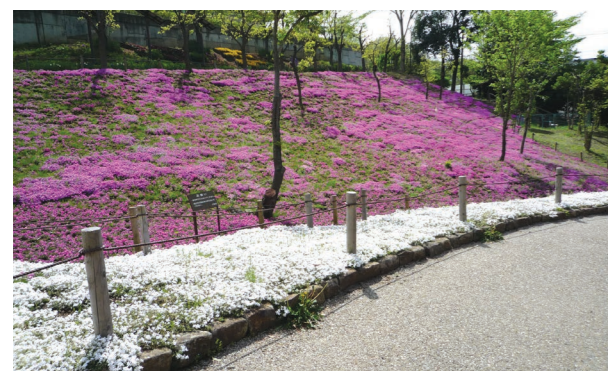


ご入居者さまの憩いの場となるラウンジ



ゆったりとした気分で入れる大浴場

閑静な住宅街の一角、洋館の趣漂う上質な空間で穏やかな暮らし。



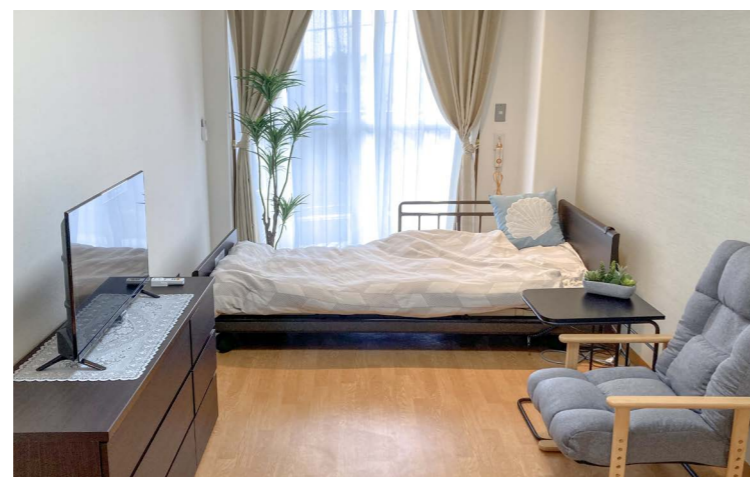
大和市 引地川公園ふれあいの森の芝桜

川と緑に囲まれた特例市、大和市。その閑静な住宅街に佇む「SOMPOケア ラヴィーレ大和」。柔らかな陽の光が、ホームの中心にある吹抜から差し込み、毎日の暮らしを明るく、そして心地良くします。近くには豊かな緑に溢れたふれあいの森。春には数万株もの芝桜が咲き誇ります。心穏やかな、くつろぎの日々を、ここ大和でお過ごしください。

居室

毎日をお過ごしいただく居室は、15㎡超の広さを確保。

安心して過ごしていただけるよう、緊急コールを各室とトイレに設置し、車椅子のご利用にも配慮しています。



お気に入りの家具を持ち込める居室(モデルルーム)

昨日より今日、今日より明日と、笑顔の数がひとつでも増えていくように。お一人おひとりにとって本当にうれしい介護をカタチにしてみたい。

食事 お一人おひとりに、心を込めた美味しさを。

こだわりである「すべての方の、すべての食事が美味しいこと」を追求し、四季のゆたかな味わいで毎日が楽しみになる、できたての料理をお届けいたします。



快適 あたたかな気持ちでくつろげる、心地よい住まいであるために。

身体機能が弱っている方でも安心のハード面、心のゆとりを重視したソフト面の両方で、ご入居者さまの視線を大切にしたい快適さや心地よさを追求しています。



楽しみ 暮らしを彩るアクティビティで、心ゆたかに。

お花見や夏祭りなど四季の行事や食のイベント、絵画に書道といった文化活動など、日々の生活にわくわく感をもたらすイベントやレクリエーションを、数多くご用意しています。



スタッフ “ずっと安心”を守り続ける専門スタッフによるチームケア。

24時間ホームを守るスタッフと訪問医、薬剤師、歯科医、専門医が密に連携。介護と医療が手を取りあって、お一人おひとりの安心と安全を支えます。

