



介護付きホーム

SOMPOケア ラヴィーレ

本厚木

お食事体験&ホーム見学会

いますぐ入居する必要はないけれどいろいろ情報を集めたい方、
介護・老後についてのご相談だけでも結構です。
私たち介護のプロが親身にお答えします。
また、普段ホームで提供している食事をお召し上がり
いただけます。どうぞお気軽にお問い合わせください。



人気の2人部屋もございます。
ご夫婦でのご利用いかがでしょうか？
ぜひ、ご見学にいらしてください。

開催日時

随時開催

開催時間 10:00～17:00

お食事提供時間12:00～13:30



見学 POINT 1

独自のメニュー&
できたての食事

※食事の写真は一例です。

ご都合によって短縮も可能です。 所要時間は1時間半ほど。	14:45	14:30	14:00	13:40	13:10	13:00	ホーム見学 例
	終了	介護の相談や 質問など	アクティビティ見学	ホーム見学	昼食	ホームに到着	

見学 POINT 2

研修を
しっかりうけた
スタッフ



見学 POINT 3

花火大会も鑑賞できる
解放感いっぱいの
屋上テラス



場所

SOMPOケア ラヴィーレ本厚木

〒243-0014 神奈川県厚木市旭町2-12-17(裏面参照)

参加費 無料

定員 各日先着10名さま

お申し込み方法

下記の電話番号より見学希望日の
5日前までにご予約をお願いいたします。

※お申し込みの際、お客さまからいただいた個人情報は、お客さまの許可なく第三者に提供・開示することはありません。

お申し込み
お問い合わせは、
お気軽にどうぞ!

SOMPOケア ラヴィーレ本厚木 〒243-0014 神奈川県厚木市旭町2-12-17

TEL **046-227-6517**

受付時間
午前9時～午後6時
(土・日・祝日も受付)





Innovation for Wellbeing

SOMPOケア

私たちは、SOMPOホールディングスの一員です。

介護付きホーム SOMPOケア ラヴィーレ本厚木

楽しめるイベントが豊富 明るく開放的な小規模ホーム。



ホーム長
杉本 春幸

ホームは、明るく温かみのある家庭的で活気のある場所です。ホームでは毎日、運動系から創作系まで多彩なアクティビティや、毎月の外出レクリエーションの企画・実施をしております。要支援や要介護のご入居者さままで幅広くお住まいで、経験豊富なスタッフが個別的支援をいたします。また、看護スタッフは毎日ご入居者さまの健康状態の確認やお悩み相談を受けたり、往診医との連携が充実しています。ホームのお食事を試食していただき、暮らしの雰囲気、空気感をお感じいただければと思います。どうぞ、お気軽にご見学にお越しください。

ホームの魅力

- 1 駅前の賑わいと豊かな自然 快適な生活環境
- 2 室内や屋外の多種多様な アクティビティを開催
- 3 地域の皆さまへ安心の場として 短期利用(ショートステイ)も実施中

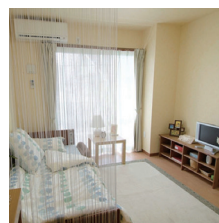


◀相模川沿いの散歩道コース。四季折々を感じながら散歩することができます。

▼安全・清潔・充実の居住空間です。全室個室でプライバシーも確保しています。



▲8月の第1土曜日は、花火大会があり夏の風物詩をホームの屋上テラスで満喫できます！



短期利用(ショートステイ)実施ホーム

一時的に介護が必要になった際、気軽にご利用いただけます。ゆったり快適に過ごせると大変好評です！

ご予約受付中

最長30日(29泊)まで利用可能

要介護1から要介護5の方までご利用いただけます。

1泊2日(3食付) **7,064円** (税込)

※上記利用料金以外に、介護保険自己負担額が必要になります。※ご利用時、ご希望に応じて実施いたしました、アクティビティ・クラブ活動費、理美容費、特別行事食費等につきましては実費にて別途お申し受けさせていただきます。

ホームアクセス

「新宿」へ約49分、「横浜」へ約40分の快適アクセス。「厚木IC」からも約3.2kmの便利な立地。



電車でお越しの場合

■小田急小田原線「**本厚木**」駅より徒歩**9分**(約685m)
「本厚木」駅南口を左手▶サンクス・三越の前を通りJA会館を過ぎて
駅南口入口を右折▶2つめの信号まで直進▶**旭町二丁目**を左折
▶直進左手側、塩塚産婦人科・小児科の隣がホーム



車でお越しの場合

東名高速 **厚木IC** 国道129号線を相模原・大和方面▶**文化会館前**を
右折▶直進約940m▶左側がホーム(約3.1km)



[SOMPOケア ラヴィーレ本厚木]施設概要 ●所在地/〒243-0014 神奈川県厚木市旭町2-12-17 ●共用設備/ダイニング(食室)、機能訓練コーナー、カフェ、ラウンジ他 ●構造/鉄筋コンクリート造地上5階建(賃借:平成19年9月より30年間) ●土地・建物権利関係/事業主体非所有 ●類型/介護付有料老人ホーム(一般型特定施設入居者生活介護) ●権利形態/利用権方式※ご入居の状況によって同施設内で住み替える場合、利用権を消滅させ、新たに別の介護居室の利用権を設定します。 ●入居条件/介護保険制度における要支援・要介護認定を受けられた、原則60歳以上の方。前払金や月々の生活費を支弁できる方。 ●居室総数/居室総数48室、定員数50名(うち2人部屋2室) ●開設年月日/2007年10月1日 ●管理費の使途/事務・管理部門の人員費、共用設備の維持管理費、共用設備の水道光熱費、事務費等。 ●実費負担いただく項目(例)/おむつ、日用品、新聞・雑誌等購読、業者依頼クリーニング、理美容、買い物等代行(週1回までは介護保険に含まれます)、受診時医療、クラブ・アクティビティ材料等。 ●介護保険給付対象外の有料サービスの一例/役所手続き代行など。 ●介護保険/神奈川県特定施設入居者生活介護・介護予防特定施設入居者生活介護 ●神奈川県指定番号/1472901022 ●介護に関わる職員体制/2.5:1以上 ※掲載の情報は平成30年6月現在のものです。※一部写真はイメージです。

お申し込み

お問い合わせは、
お気軽にどうぞ!

SOMPOケア ラヴィーレ本厚木 〒243-0014 神奈川県厚木市旭町2-12-17

TEL **046-227-6517**

受付時間

午前9時～午後6時
(土・日・祝日も受付)



(事業主体) SOMPOケア株式会社 〒140-0002 東京都品川区東品川4-12-8