



SOMPO ケア

介護の未来を変えていく

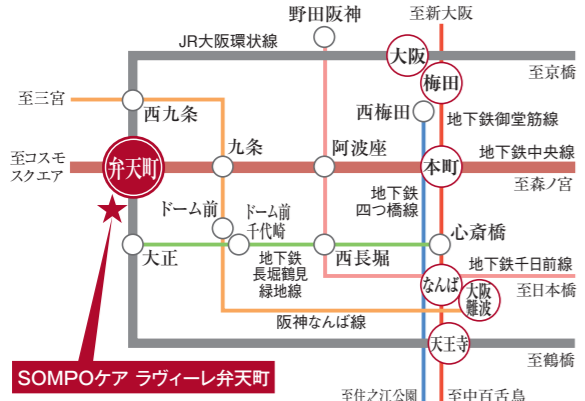
2022年12月

JR大阪環状線・大阪市営地下鉄中央線「弁天町」駅より徒歩8分。車では「九条IC」から約5分。



電車でお越しの場合

■最寄りのJR大阪環状線・大阪市営地下鉄中央線「**弁天町**」駅まで



「大阪」駅より…約**8分** 「天王寺」駅より…約**10分** 「本町」駅より…約**6分**
(JR大阪環状線利用) (JR大阪環状線利用) (大阪市営地下鉄中央線利用)

※表示分数は日中平常時のもので時間帯により異なります。乗換え、待ち時間等は含まれておりません。

■JR大阪環状線「**弁天町**」駅より徒歩**8分**(約580m)

「弁天町」駅南出口より横断歩道を渡り**直進** ➡ 約350m先
市岡元町3 交差点を**右折** ➡ 約100m先 **市岡** 信号を**左折**
➡ 約70m先左側がホーム

■大阪市営地下鉄中央線「**弁天町**」駅より徒歩**8分**(約580m)

「弁天町」駅3番出口より右方向へ ➡ 約80m先 **弁天町駅前**
交差点を**右折** ➡ 約350m先 **市岡元町3** 交差点を**右折**
➡ 約100m先 **市岡** 信号を**左折** ➡ 約70m先左側がホーム



車でお越しの場合

九条ICより約**5分**(約2.5km)

阪神高速16号大阪港線 **九条IC** 出口より

中央大通を**直進** ➡ 約2.1km先 **磯路1** 信号を**左折**

➡ 約380m先 **市岡** 信号を**直進** ➡ 約80m先左側がホーム

住所:大阪府大阪市港区市岡1-2-24



※車での所要時間は、一般道を時速30kmで走行した場合で換算したものです。道路の混雑状況や信号待ち等により所要時間は異なりますのでご了承ください。

※掲載の情報は平成28年4月現在のものです。

■「SOMPO ケア ラヴィーレ 弁天町」施設概要 ●所在地／大阪府大阪市港区市岡1-2-24 ●共用設備／ダイニング(食堂) 兼 機能訓練コーナー、カフェ他 ●構造規模／鉄筋コンクリート造地上7階建(賃借:平成23年9月より20年間) ●土地・建物権利関係／事業主体非所有 ●類型／介護付有料老人ホーム(一般型特定施設入居者生活介護) ●権利形態／利用権方式 ※ご入居の状況によって同施設内で住み替える場合、利用権を消滅させ、新たに別の介護居室の利用権を設定します。(費用調整はありません。) ●入居条件／介護保険制度における要支援・要介護認定を受けられた、原則65歳以上の方。前払金や月々の生活費を支弁できる方。 ●居室総数／128室(全室個室) 18.60㎡～19.84㎡ ●建物完成年月／平成23年7月 ●開設年月日／平成23年9月1日 ●返還金制度／入居期間に応じた金額を返還します(償却期間:5年) ●管理費の使途／事務費、管理部門に係る人件費等。 ●共用部家賃相当額の使途／共用部の水道光熱費、減価償却費、保守管理費等、建物の維持管理に係る費用等。 ●実費負担いただく項目(例)／おむつ、日用品、新聞・雑誌等購読、業者依頼クリーニング、理美容、個人的外出の付き添い費用及び交通費、買い物等代行(週1回までは介護保険に含まれます。)、受診時医療、クラブ・アクティビティ材料等。週3回目からの入浴介助等が別途個別負担になります。 ●介護保険給付対象外の有料サービスの一例／役所手続き代行など。 ●介護保険／大阪市指定特定施設入居者生活介護・介護予防特定施設入居者生活介護 ●介護に関わる職員体制／2.5:1以上

■お問い合わせ・見学予約・資料請求は介護なんでも相談室まで!



0120-37-1865

介護なんでも相談室
午前9時～午後6時(土・日・祝日も受付)

SOMPO ケア

検索

(事業主体)

SOMPO ケア株式会社

東京都品川区東品川4-12-8

TEL:03-6455-8560

2212-70

24時間看護スタッフ常駐

リハビリ強化型ホーム

満たされるもてなしを。

SOMPO ケア ラヴィーレ 弁天町

介護付きホーム



最高品質のサービスを目指し、 安心・安全な毎日をお過ごしいただける環境をご提供します。

お住まいいただく居室はプライバシーを大切にした個室となっており、ご自分らしくお過ごしいただけます。居室を一步出ると、充実した共用部分が広がります。悠々自適なくつろぎ空間で、スタッフが見守る安心した日常が始まります。



屋上庭園



ダイニング



カフェ



エントランス



吹抜



24h
看護スタッフ
常駐

24時間365日、 看護・介護スタッフがいつでもそばに。

24時間看護スタッフ常駐の安心で快適な暮らし。
医療機関と連携しご入居者さまの安全を支えます。

24時間体制で看護スタッフがご入居者さまお一人おひとりをサポート。
たん吸引など医療処置が必要な方や退院直後の方も、医療との緊密な連携をとることで安心してご入居いただけます。
また、薬局との連携による薬剤師の往診同行や処方箋のホーム内管理など、服薬介助を行う体制が整っています。

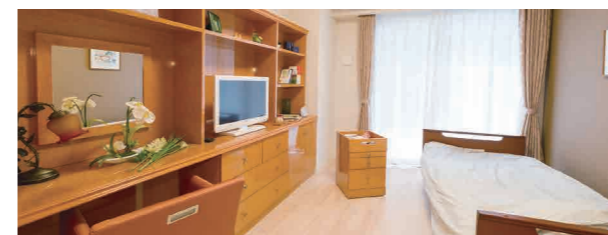
+
24h 夜間の緊急時も安心

夜間に体調が崩れたりしても適切な処置を施し、緊急時でも迅速な対応で医療機関との連携を行います。専門技術を持った看護スタッフがご入居者さまのそばで見守っています。

居室

毎日をお過ごしいただく居室は、18㎡超の広さを確保。

安心してお過ごしいただけるよう、緊急コールを各室とトイレに設置し、車椅子のご利用にも配慮しています。



お気に入りの家具を持ち込める居室(モデルルーム)



清潔感のある洗面化粧台を各室に設置

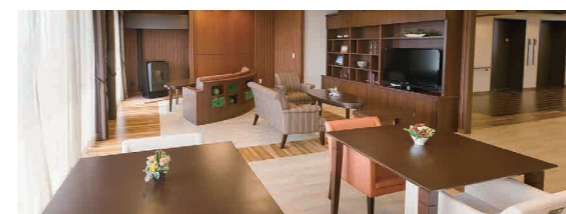


車椅子でも使いやすいトイレ

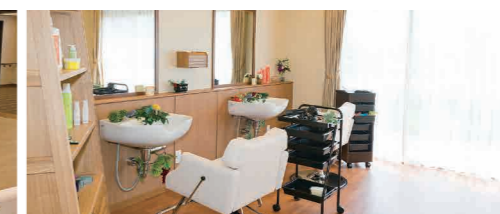
共用空間

すべての方が“わが家”のようにくつろげる、充実の共用空間。

窓の大きなダイニング(食堂)や各階に設けたラウンジをはじめ、日常的にゆとりと癒しを実感できる共用空間・設備をご用意しています。



いつでもくつろげるラウンジ



いつでも美しくいただくための理美容室



ゆったりとした気分で入れるヒノキ風呂

エコ

環境への思いをカタチにしました。

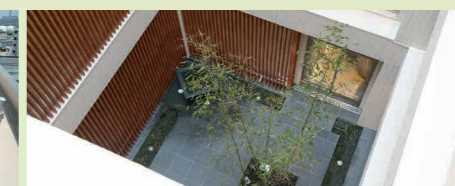
「SOMPOケア ラヴィーレ弁天町」は私たちの環境への思いをカタチにした初めてのホームです。
自然との共生をテーマに省エネや資源再利用のための工夫を随所にこらし、環境への配慮を追求しました。



冬のエアコンの使用を減らすペレットストーブ



共用空間の電力を補う太陽光発電



エアコンや照明の使用を削減する吹抜をホームの中心に配置