

A composite image consisting of two parts. The left part shows an elderly woman with short white hair and glasses, wearing a blue cardigan over a patterned top, sitting in a white armchair and smiling. The room has light-colored walls, a wooden floor, and a red armchair in the background. The right part shows a multi-story apartment building with a brick base and balconies, set against a clear blue sky. A large grey semi-circle graphic is overlaid on the right side of the image.





現地より約200mの衣笠山公園からの眺望(平成23年4月撮影)



三浦半島随一の桜の名所衣笠山公園に抱かれた、  
自然の潤いと開放感あふれる高台の暮らしをお愉しみください。



ここに住まう方々やご家族を優雅に出迎えるエントランス  
※建物写真は平成23年4月撮影／建物：賃借

「日本のさくら名所百選」に選ばれた  
衣笠山公園の豊かな自然を、  
四季を通じて満喫できる穏やかな環境が魅力。  
屋上テラスやラウンジからは、  
三浦半島ならではの美しい風景をお愉しみいただけます。  
木調のインテリアがぬくもりを演出する室内で  
明るい陽光が注ぎ込み、  
優雅で快適な日常をお過ごしください。

## 居室

毎日をお過ごしいただく居室は、18㎡超の広さを確保。

安心してお過ごしいただけるよう、緊急コールを各室とトイレに設置し、  
車椅子のご利用にも配慮しています。



お気に入りの家具を持ち込める居室(モデルルーム)



清潔感のある洗面化粧台を各室に設置

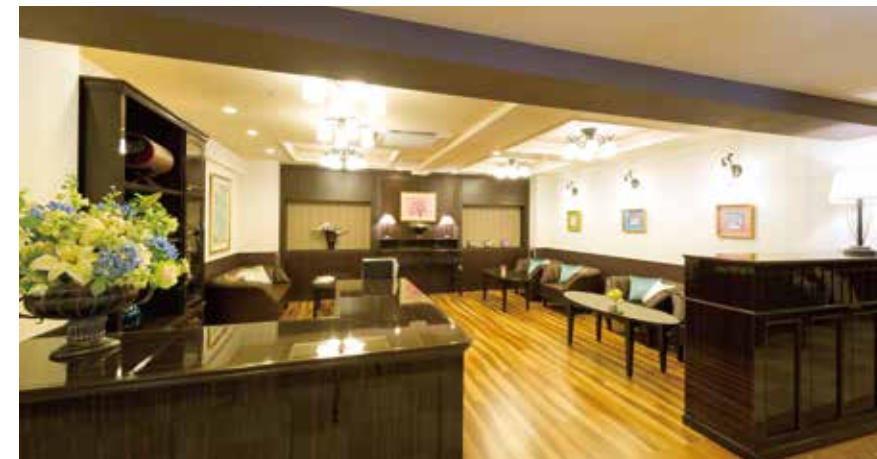


車椅子でも使いやすいトイレ

## 共用空間

すべての方が“わが家”のようにくつろげる、充実の共用空間。

ゆったりとしたダイニング(食堂)や思い思いに過ごせるカフェなど、  
日常的にゆとりと癒しを実感できる共用空間・設備をご用意しています。



ご入居者さまの憩いの場となるラウンジ



ゆったりとした気分で入れるヒノキ風呂



いつまでも美しくいていただくための  
理美容室



大きな窓に面し  
明るさいっぱいのダイニング(食堂)



優雅で落ち着いた雰囲気のエントランスホール

昨日より今日、今日より明日と、笑顔の数がひとつでも増えていくように。  
お一人おひとりにとって本当にうれしい介護をカタチにしていまいます。

## 食事

お一人おひとりに、  
心を込めた美味しさを。

創業以来のこだわりである「すべての方の、すべての食事が美味しいこと」を追求し、四季のゆたかな味わいで毎日が楽しみになる、できたての料理をお届けいたします。



## 快適

あたたかな気持ちでくつろげる、  
心地よい住まいであるために。

身体機能が弱っている方でも安心のハード面、心のゆとりを重視したソフト面の両方で、ご入居者さまの目線を大切にしたい快適さや心地よさを追求しています。



## 楽しみ

暮らしを彩るアクティビティで、  
心ゆたかに。

お花見や夏祭りなど四季の行事や食のイベント、絵画に書道といった文化活動など、日々の生活にわくわく感をもたらすイベントやレクリエーションを、数多くご用意しています。



## スタッフ

“ずっと安心”を守り続ける  
専門スタッフによるチームケア。

24時間ホームを守るスタッフと訪問医、薬剤師、歯科医、専門医が密に連携。介護と医療が手を取りあって、お一人おひとりの安心と安全を支えます。

